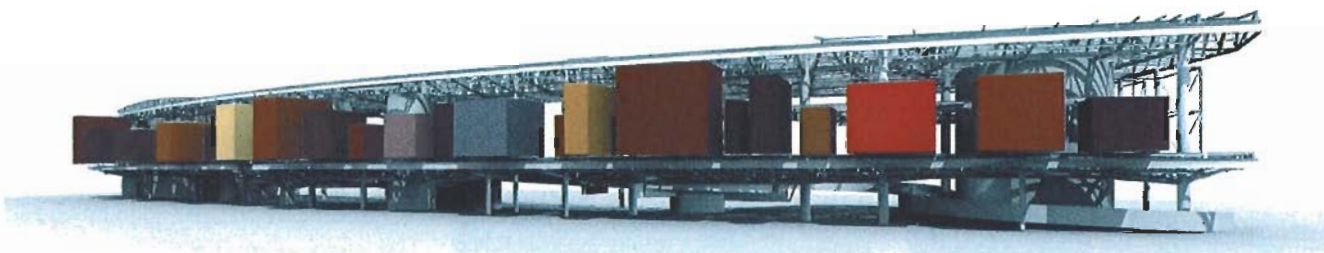


ATELIERS JEAN NOUVEL MUSÉE DU QUAI BRANLY PARIS 7^e

Maître d'ouvrage : Établissement public du musée du quai Branly / **Assistance à maîtrise d'ouvrage :** Setec / **Architecte :** Ateliers Jean Nouvel (chefs de projet études et travaux : Françoise Raynaud, Isabelle Guillauc, Didier Brault) / **Ingénierie façades :** Arcora / **BET structure :** Ingerop / **Études :** J.P. SA, Jaillet-Rouby, Arche / **Gros œuvre :** Bouygues Bâtiment IDF / **Charpente métallique :** Joseph Paris / **Façades :** Eiffel, Lauboef, SMB, VMT Transparence



Ci-dessus : le principe structurel et les boîtes colorées.

Ci-contre :

Vue depuis la Seine.

Vue intérieure du musée.

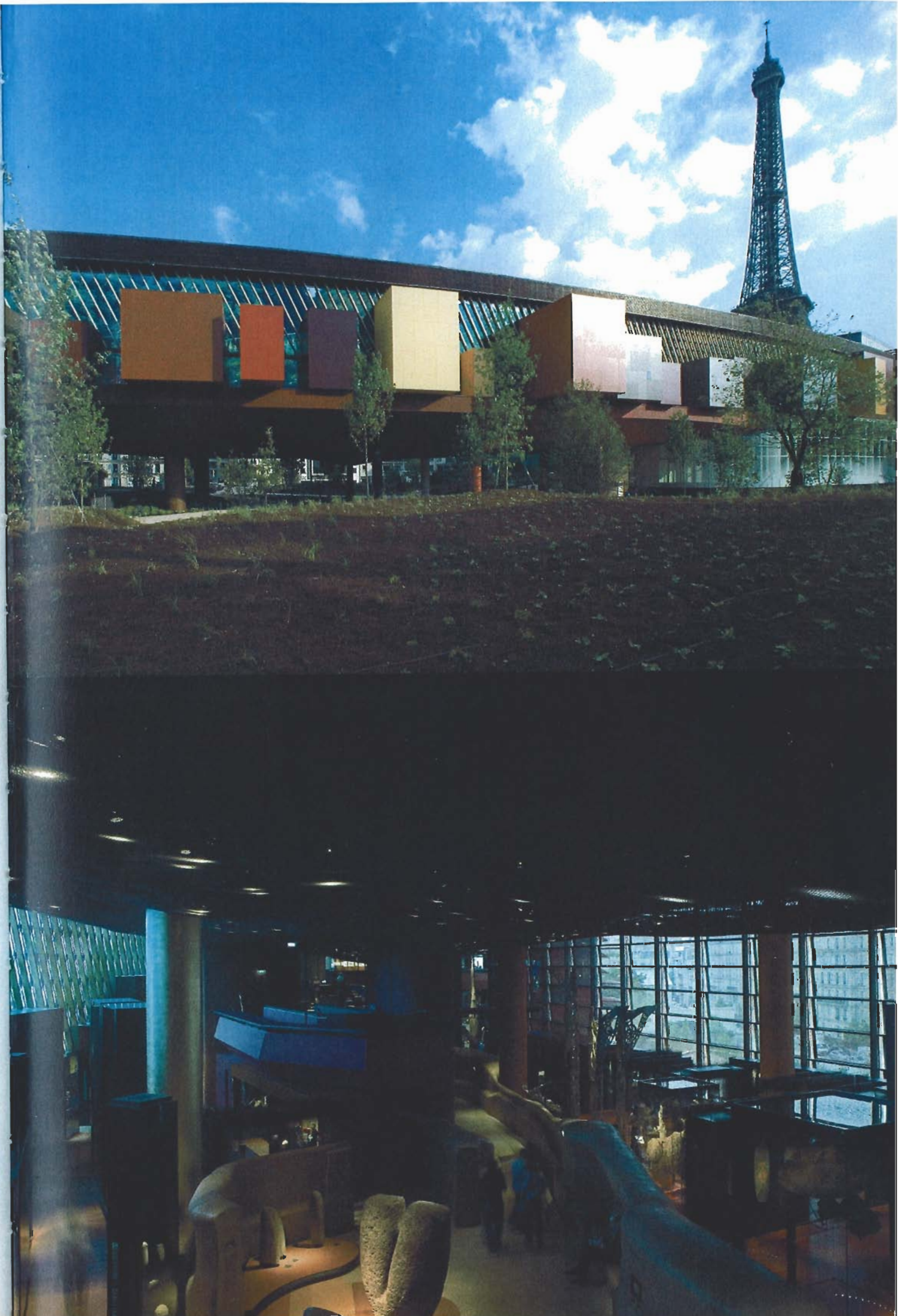
M. Denancé

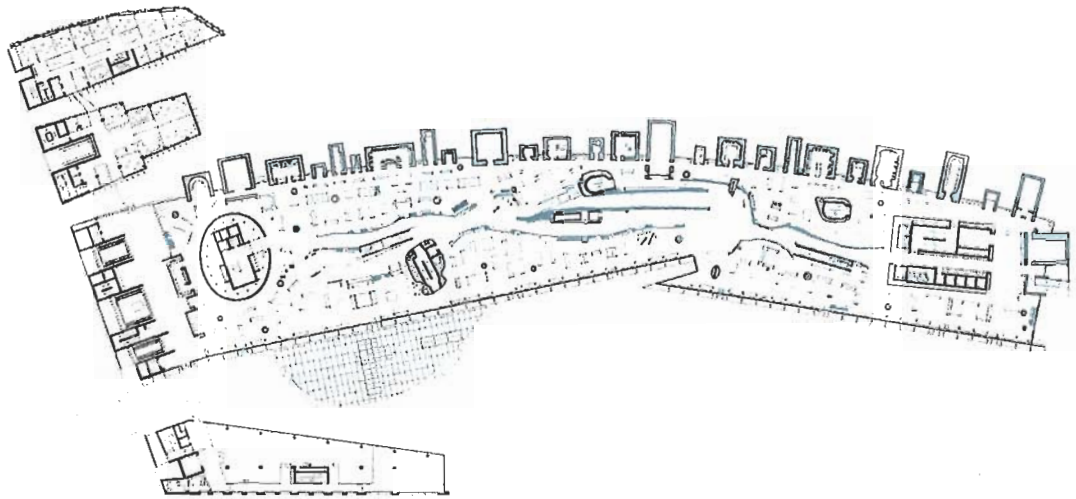
Lorsque la Seine reflète les lignes de crête d'un Paris éternel, ses eaux soutiennent depuis peu un autre regard. Quai Branly, là où les degrés de lecture de l'histoire sont multiples, le musée livré par Jean Nouvel s'y déploie dans toute sa complexité : celle d'une écriture foisonnante et renouvelée dont les plis voluptueux et baroques sculptent l'espace jusqu'à le rendre palpable ; celle d'une intime résonance entre les 3 500 pièces visibles de la collection et un voyage architectural au parcours symbolique et sensible à la fois. Une arche de Noé au squelette d'acier de 3 400 tonnes de 220 mètres de longueur sur 40 de largeur qui comprennent quatre corps de bâtiments : côté Seine l'administration et le paysage bruissant de sa façade végétale (œuvre de Patrick Blanc); rue de l'Université les ateliers de restauration aux plafonds enluminés de peintures aborigènes. Au cœur du jardin créé par Gilles Clément, la médiathèque, tel un nœud de Moebius, replie ses jupes d'acier comme autant de battements d'ailerons afin de muer en un sombre vaisseau : le musée. Impeccable verticalité qui se laisse troubler par le jaillissement d'énigmatiques boîtes de Pandore. Pour parcourir les 2 000 m² d'expositions temporaires et franchir depuis l'accueil les 5 mètres de dénivelé, une rampe de 120 tonnes de PRS et de platelages d'acier se déploie sur 160 mètres, tel un

cordon ombilical nous reliant au cœur du musée. Le bâtiment des collections permanentes est un plateau métallique d'un seul volume de 170 mètres de longueur, décollé du sol afin de laisser filer le paysage sous ses flancs. Liberté de la trame aléatoire des 35 poteaux métalliques sur lesquels il repose, irrégularité des portées variées de 5 à 34 mètres. La présence de 2 000 m² de mezzanines - structure métallique suspendue aux poutres du plancher terrasse - et de 26 boîtes colorées à la structure triangulée, en encorbellement sur la façade nord, vient encore complexifier l'ouvrage. Cette façade suspendue à la rive de la toiture est une résille composée de 1 500 losanges à ossature en tubes d'acier encoffrés dans un habillage de châtaignier, dont le vitrage aux mousses tonalités évoque la pénombre de lointaines forêts. En toiture, à 21 mètres de hauteur, un restaurant, coupole triangulée et charpente métallique aléatoire, offre la halte de son jeu d'ombres incertaines. Depuis ce sol craquelé, celui d'une Afrique brûlée de chaleur, il reste à poser son regard là où l'ombre de la Tour Eiffel se laisse troubler par les eaux miroitantes de ces grands bassins qui, sur le pourtour de l'immense terrasse, marquent l'horizon. Quai Branly, la vie rattrape l'histoire et l'histoire se crée de nouveau.

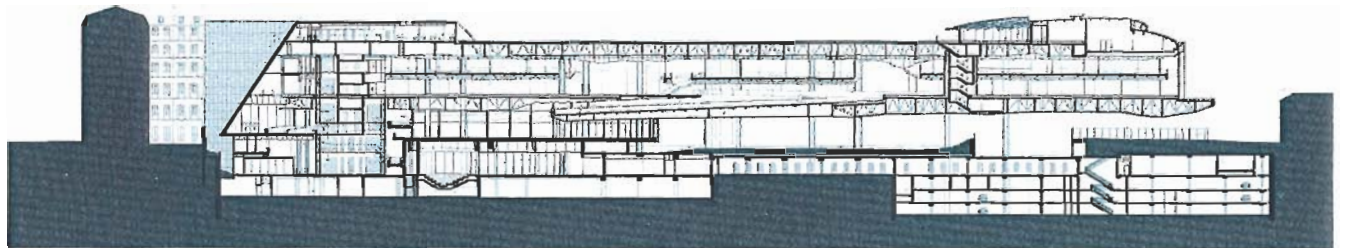
Alexiane Rossi

M. Denancé

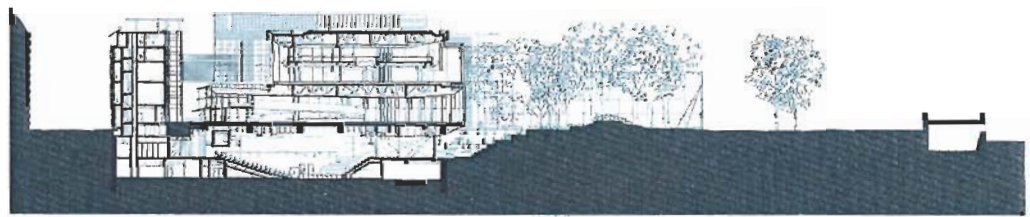




1



2



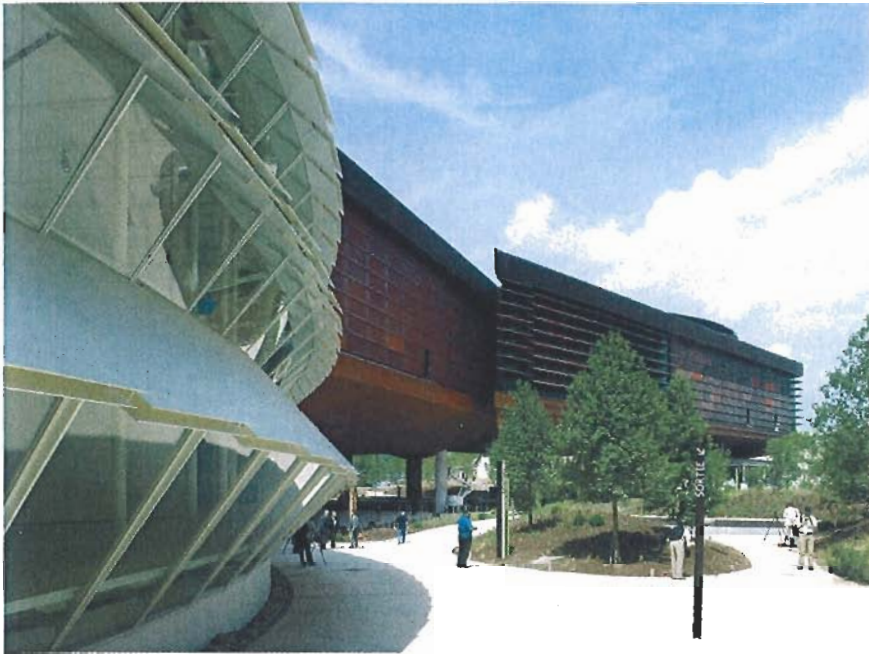
3



4



5



M. Denancé

6



Arcora

7



M. Denancé

8



M. Denancé

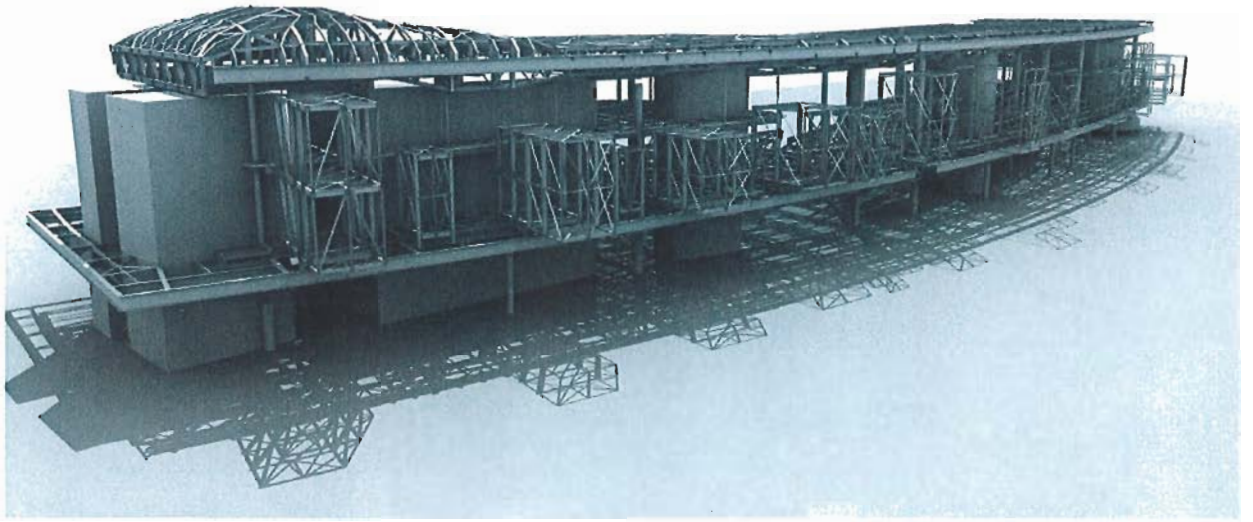
9



K. Denancé

10

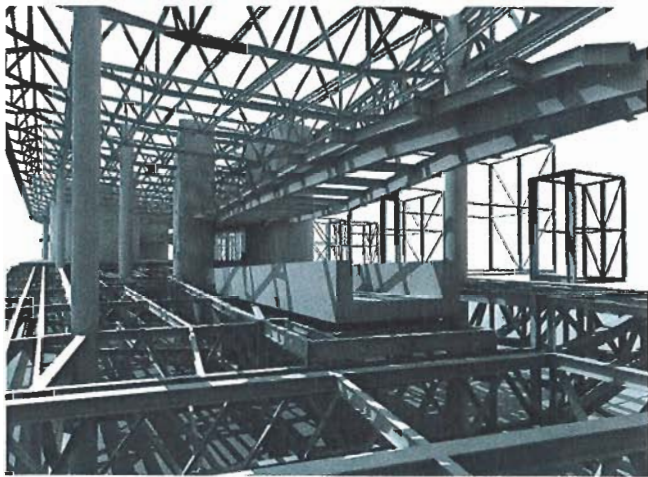
- 1 – Plan de l'étage au niveau musée.
- 2 – Coupe longitudinale.
- 3 – Coupe transversale côté ouest, vers les bureaux.
- 4 – Coupe transversale côté est.
- 5 – Élévation sur la Seine.
- 6 – Vue depuis le jardin côté rue de l'Université.
- 7 – L'intérieur de la rampe et ses brise-soleil.
- 8 – L'intérieur du musée depuis une mezzanine.
- 9 – Détail de la façade en résille.
- 10 – Le passage sous le musée.



1



2



3



4



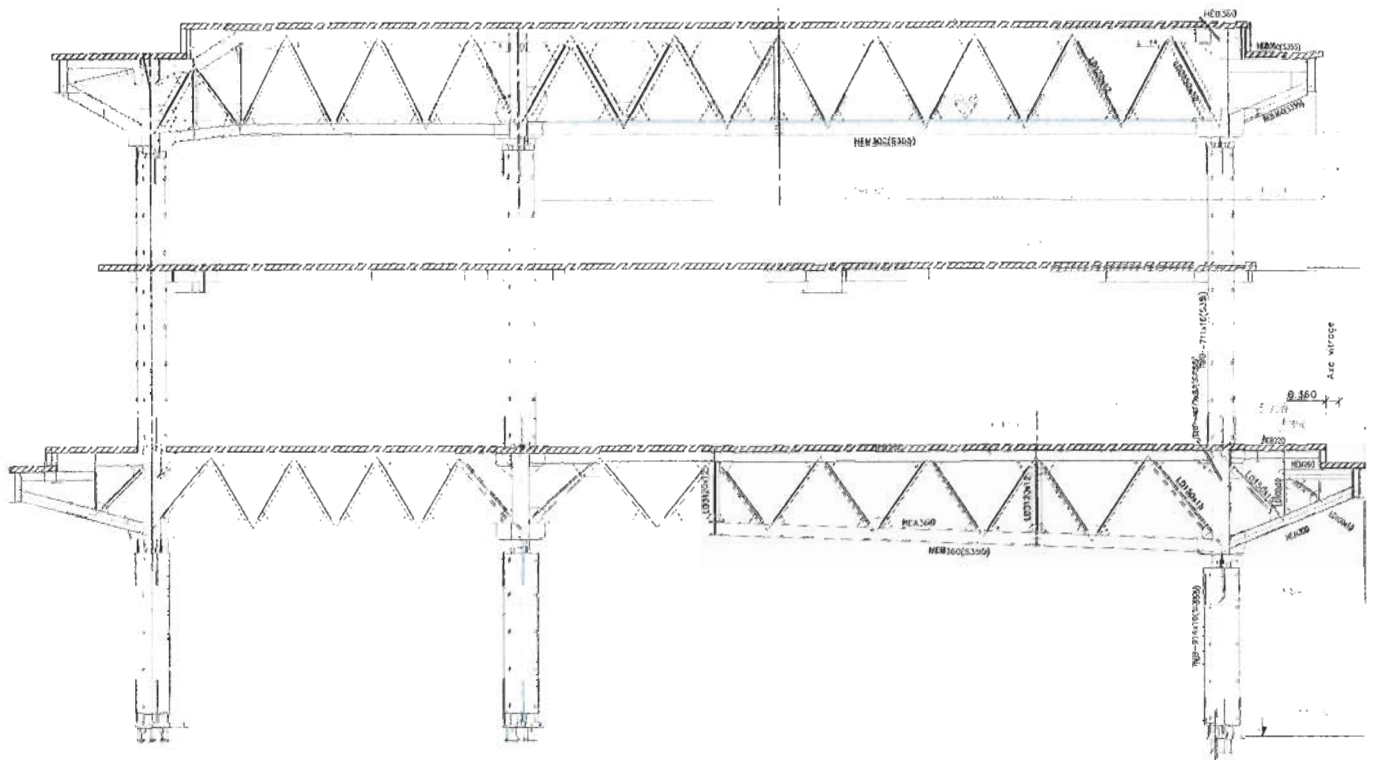
5



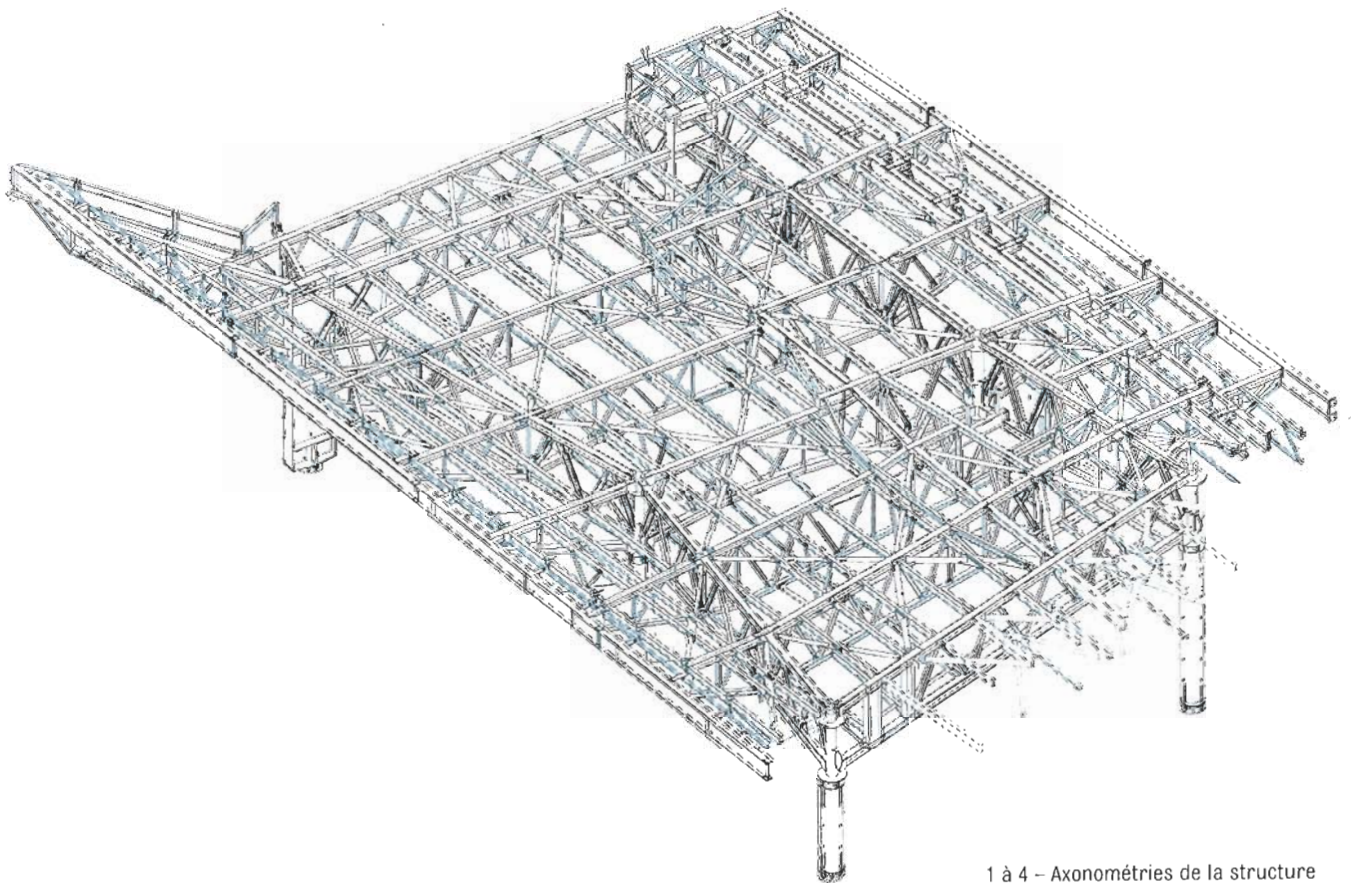
6

Jaillet-Rouby

Joseph Paris



7



8

- 1 à 4 – Axonométries de la structure métallique : côté nord ; côté sud ; au niveau de l'étage supérieur ; le pignon est.
- 5 – La structure des poutres en treillis et le plancher de l'étage en bacs collaborants en cours de montage.
- 6 – Montage de la structure sur le pignon est.
- 7 – Coupe transversale au niveau musée.
- 8 – Axonométrie de la structure de l'étage.



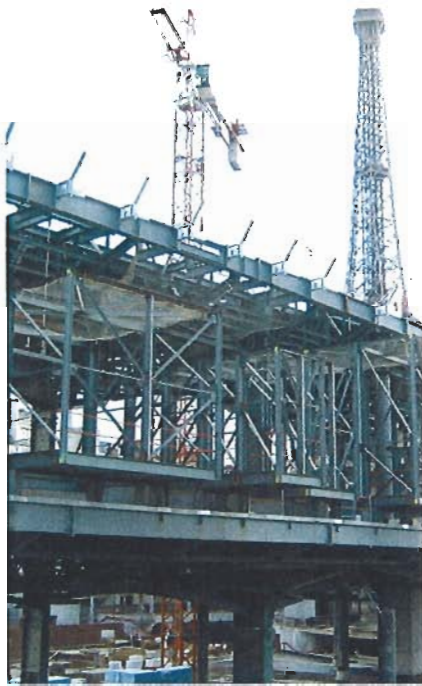
Joseph Paris



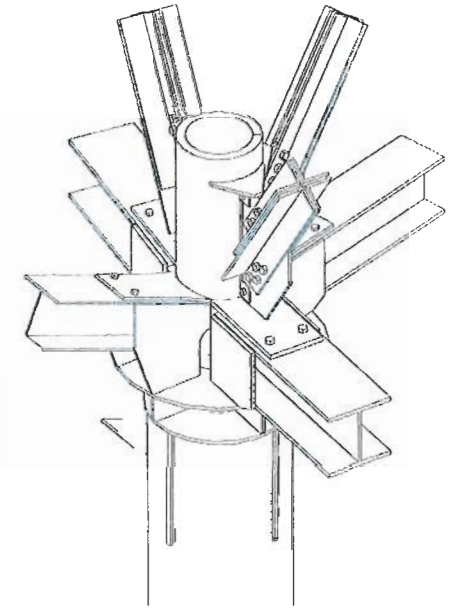
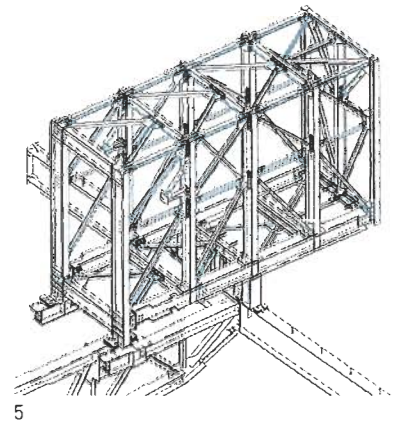
Joseph Paris



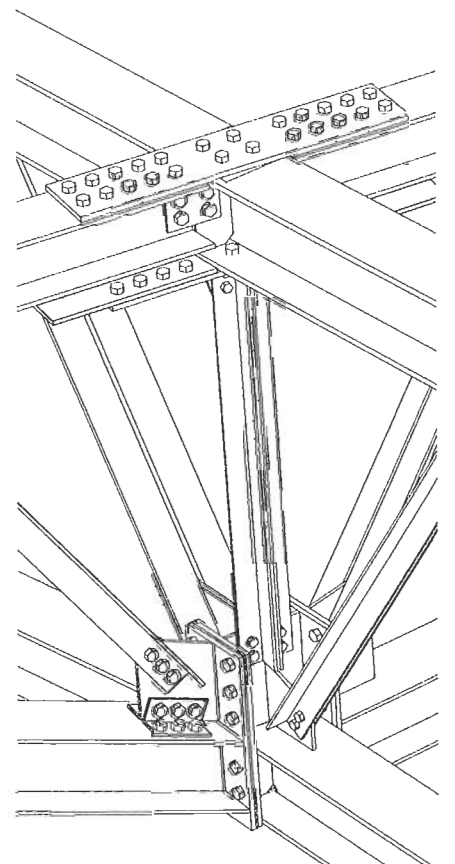
Jaillet-Rouby

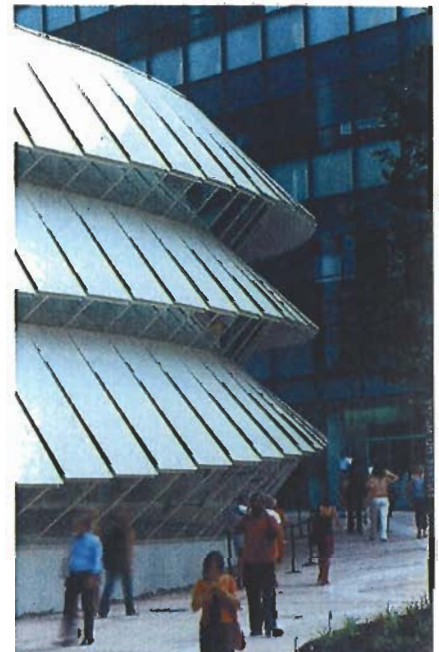
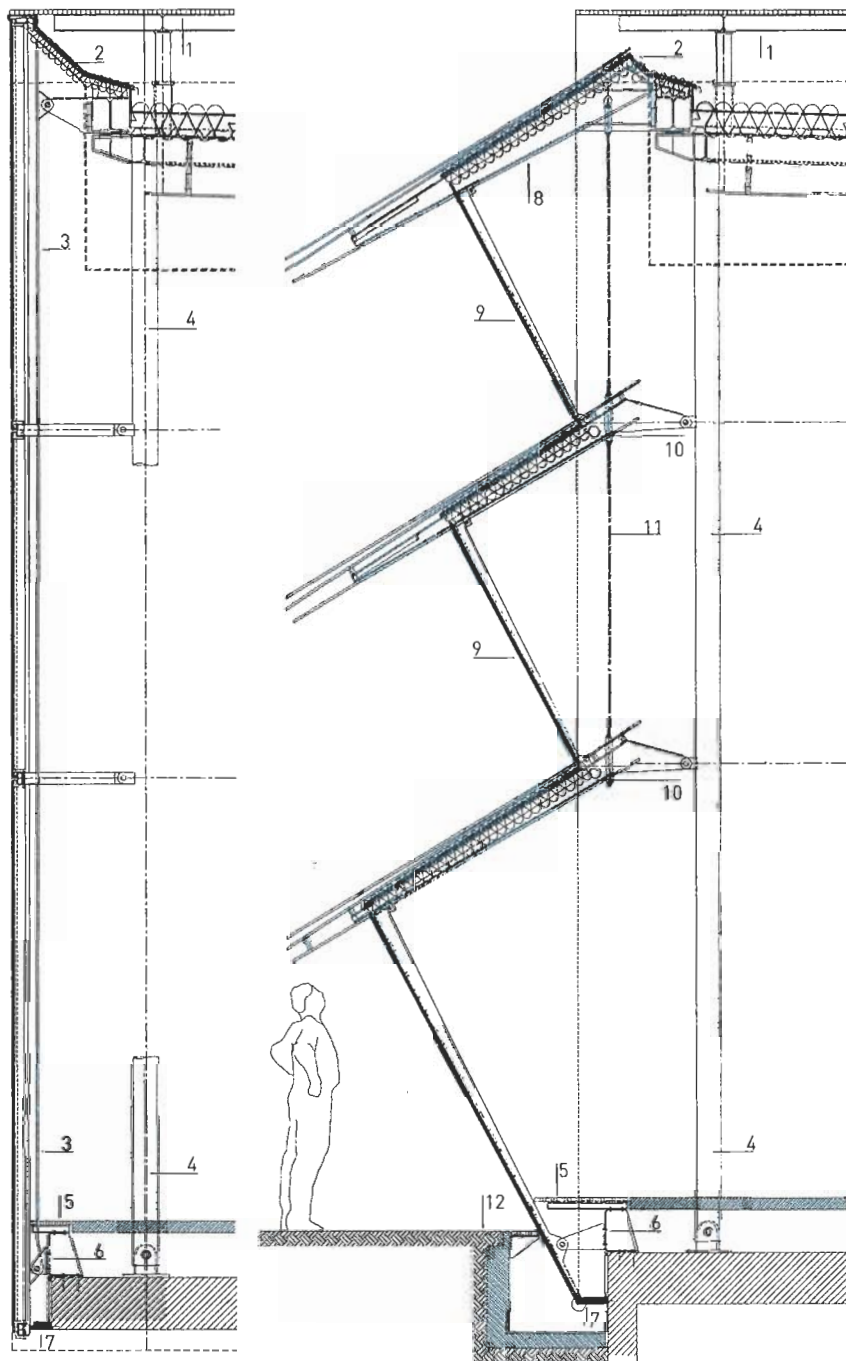


Jaillet-Rouby



Jaillet-Rouby





12

La structure de 220 mètres de long percée d'importantes trémies est constituée de deux blocs indépendants de 1 000 et 1 800 tonnes dissociés par un joint de dilatation. Deux nappes de poutres en treillis à 11 et 22 mètres du sol sont posées sur des tubes pendulaires métalliques articulés en pied et en tête. Le contreventement est assuré par trois noyaux en béton armé implantés en zone ouest ainsi que par un noyau béton complété d'un portique métallique en zone est. Huit bielles mécaniques horizontales fixées d'un côté sur les noyaux et de l'autre sur l'ossature métallique de ces deux planchers principaux assurent le report des efforts horizontaux. Les planchers collaborants sont réalisés en dalles béton sur bacs acier. Des mezzanines sur 2 000 m² sont suspendues aux poutres du plancher terrasse. On compte 22 types différents de façades.

- 1 - Le chantier au niveau de la terrasse.
- 2 et 3 - La structure des "boîtes" en saillie.
- 4 - Détail de la charpente en treillis.
- 5 - Axonométrie d'une boîte.
- 6 - Détail d'un nœud d'assemblage en tête de poteau.
- 7 - Vue de la sous-face de la structure.
- 8 - Détail des assemblages boulonnés d'une poutre.
- 9 et 10 - Coupes sur la façade suspendue côté jardin et sur la façade de la rampe.
- 11 - Structure porteuse de la surtoiture
- 12 - Couverture membrane PVC
- 3 - Montant PRS
- 4 - Poteau diamètre 168,3 mm
- 5 - Caillebotis intérieur
- 6 - Profilé de rive
- 7 - Calfeutrement
- 8 - Fléau PRS
- 9 - Contreventrage
- 10 - Lisse diamètre 76,1 mm
- 11 - Suspente rond inox
- 12 - Caillebotis extérieur
- 11- Détail de la façade côté jardin.
- 12 - La façade de la rampe.

9

10



11