

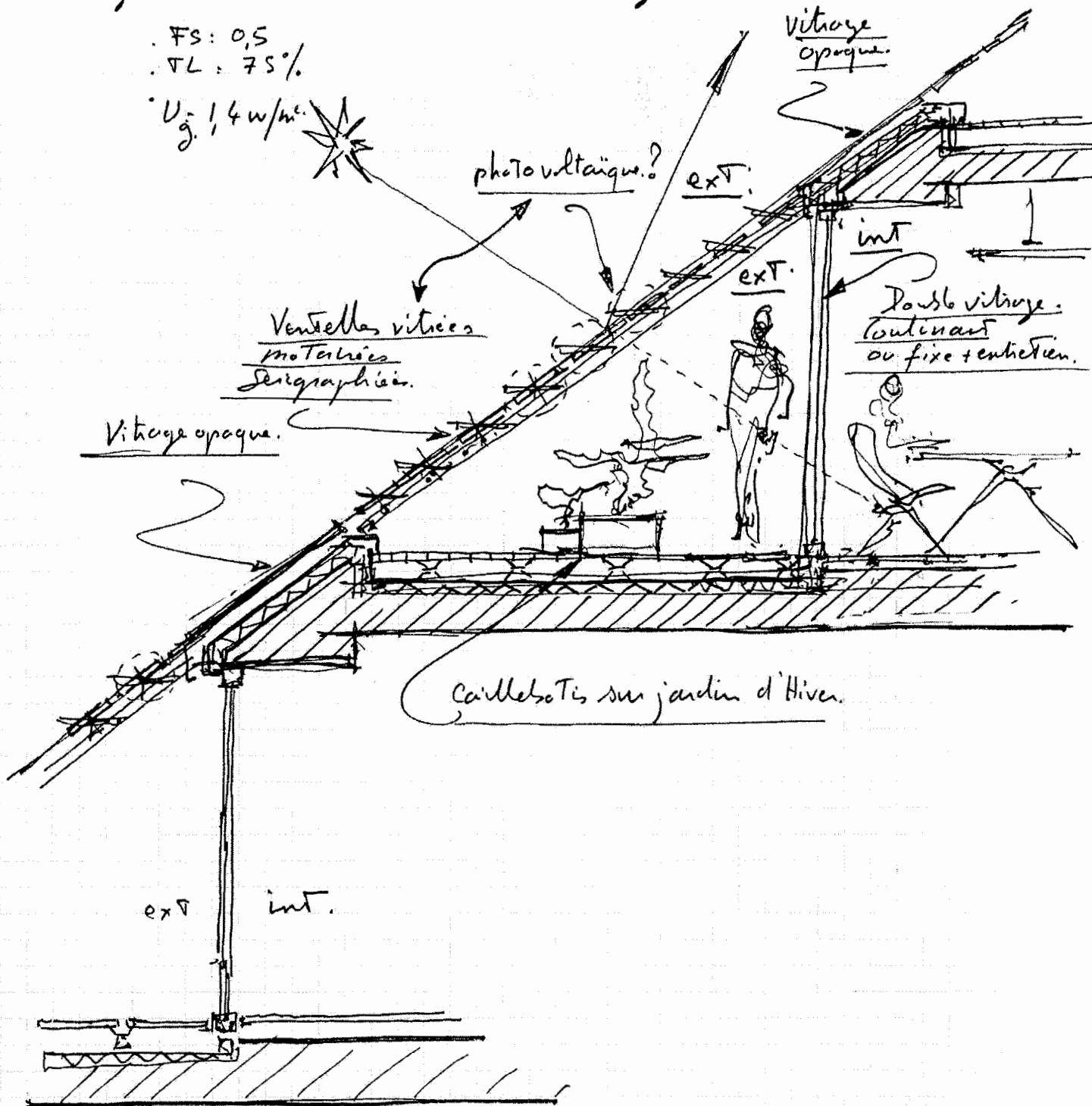
-Type. - 5^e façade Tour.

U façade : 1,3 w/m².

FS: 0,15 bris soleil extérieur. = Vitrage séigraphié teinté ou réfléchissant.
Vitrage intérieur : Planitherm double vitrage

FS: 0,5
TL: 75%

U_j: 1,4 w/m².



MOZART - ESQ
ARCORA ~~MA~~ 29.07.05.

Type. façade SiTi

base cloable peau.

Conservation de l'existant.

- peau ext. minérale existante avec simple vitrage feuilleté clair.
partie opaque en Tôle perforée pour entrée d'air!

- FS: 0,15 possible.
- $U = 1,3 \text{ w/m}^2$ possible
- TL = 70%.
- 40dB possible.

peau int. chasis fixe. double vitrage.
+ store ext.
Fx planches

Coupe CF
Desenfumage mécanique

Suspente existante.

double vitrage intérieur fixe.
entre planches
entre poteaux.
ouvrant possible pour nettoyage

planches suspendues existantes.

peau extérieure existante.

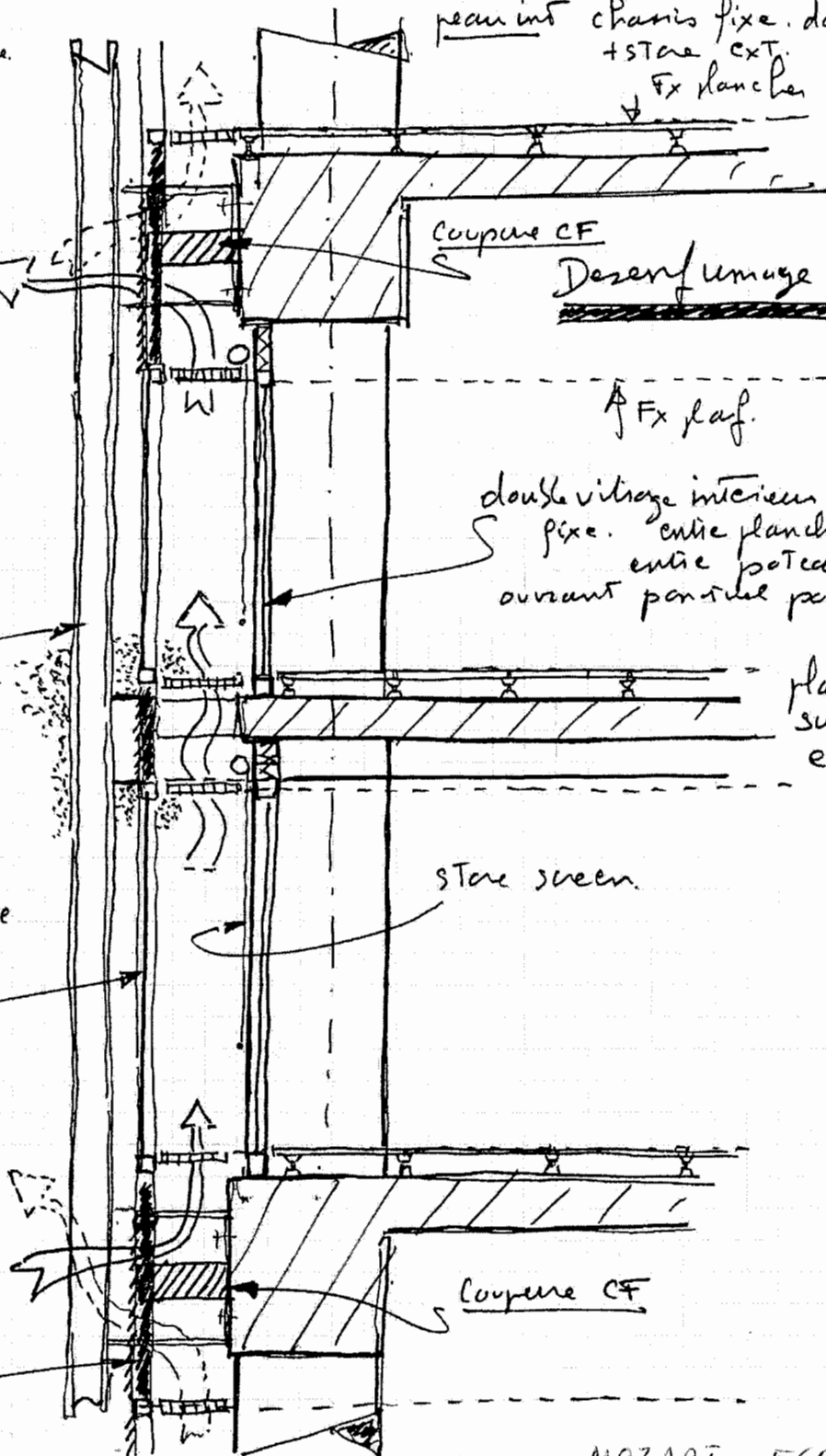
store screen.

Tôle perforée ouvertelle métalliques.

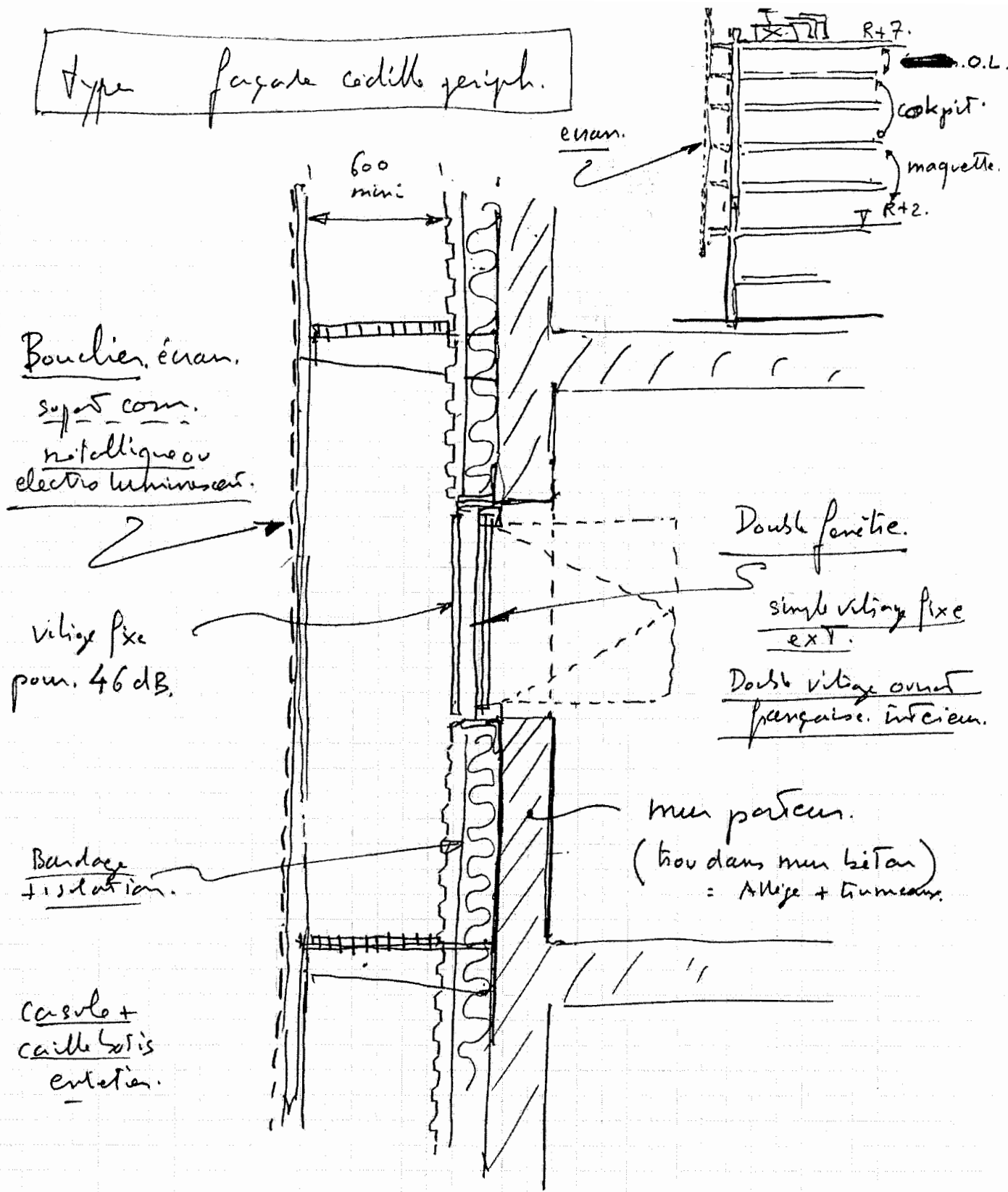
Coupe CF

MOZART - ESQ

ARCORA 29.07.05.



Type façade cadillo périph.

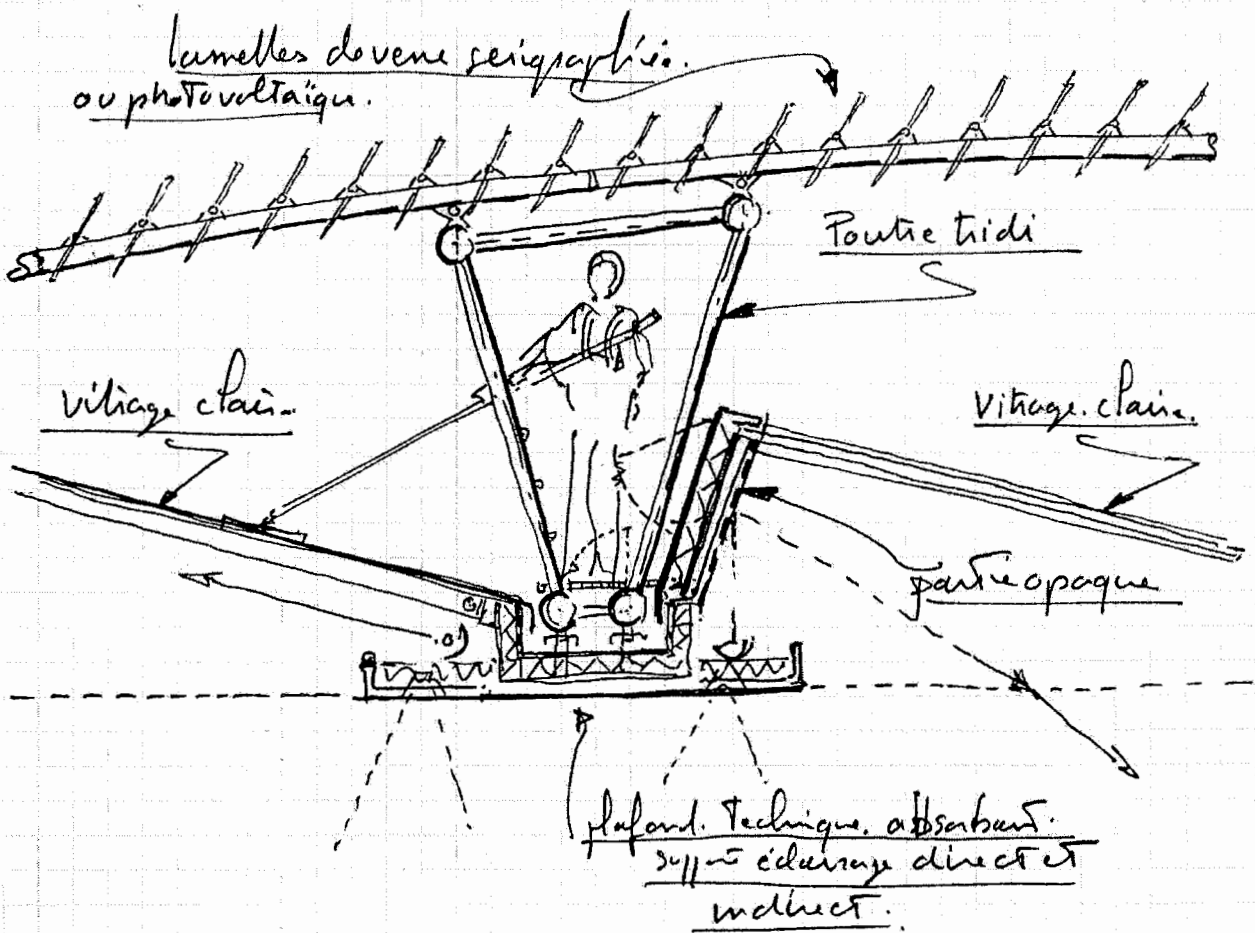
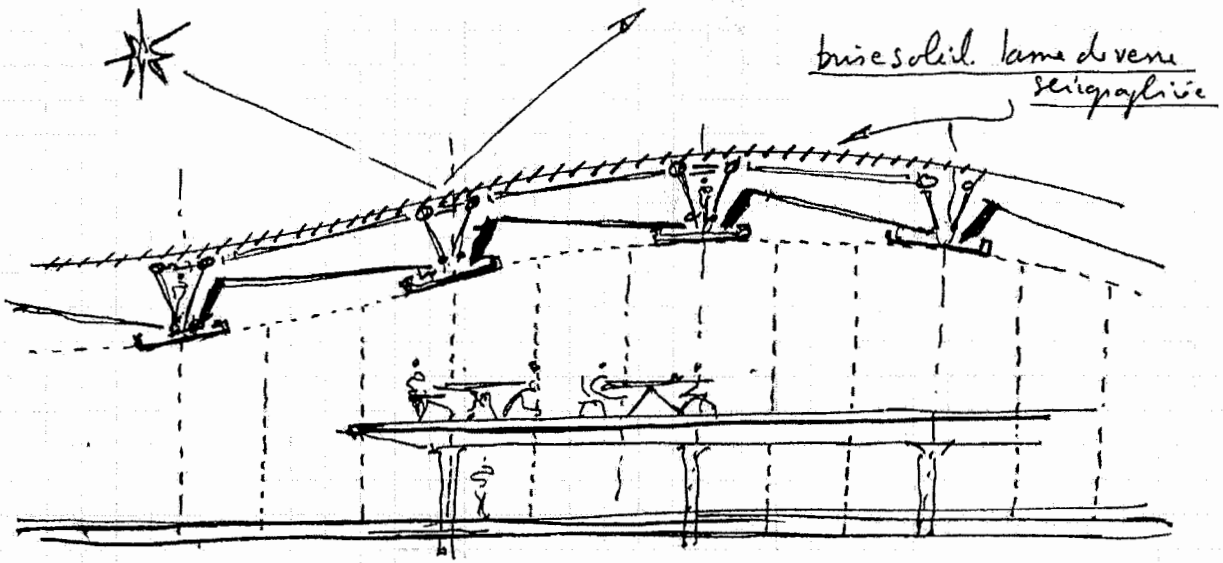


MOZART - ESQ
 ARCDRA ~~MA~~ 29.07.05.

Type Couverture Vague.

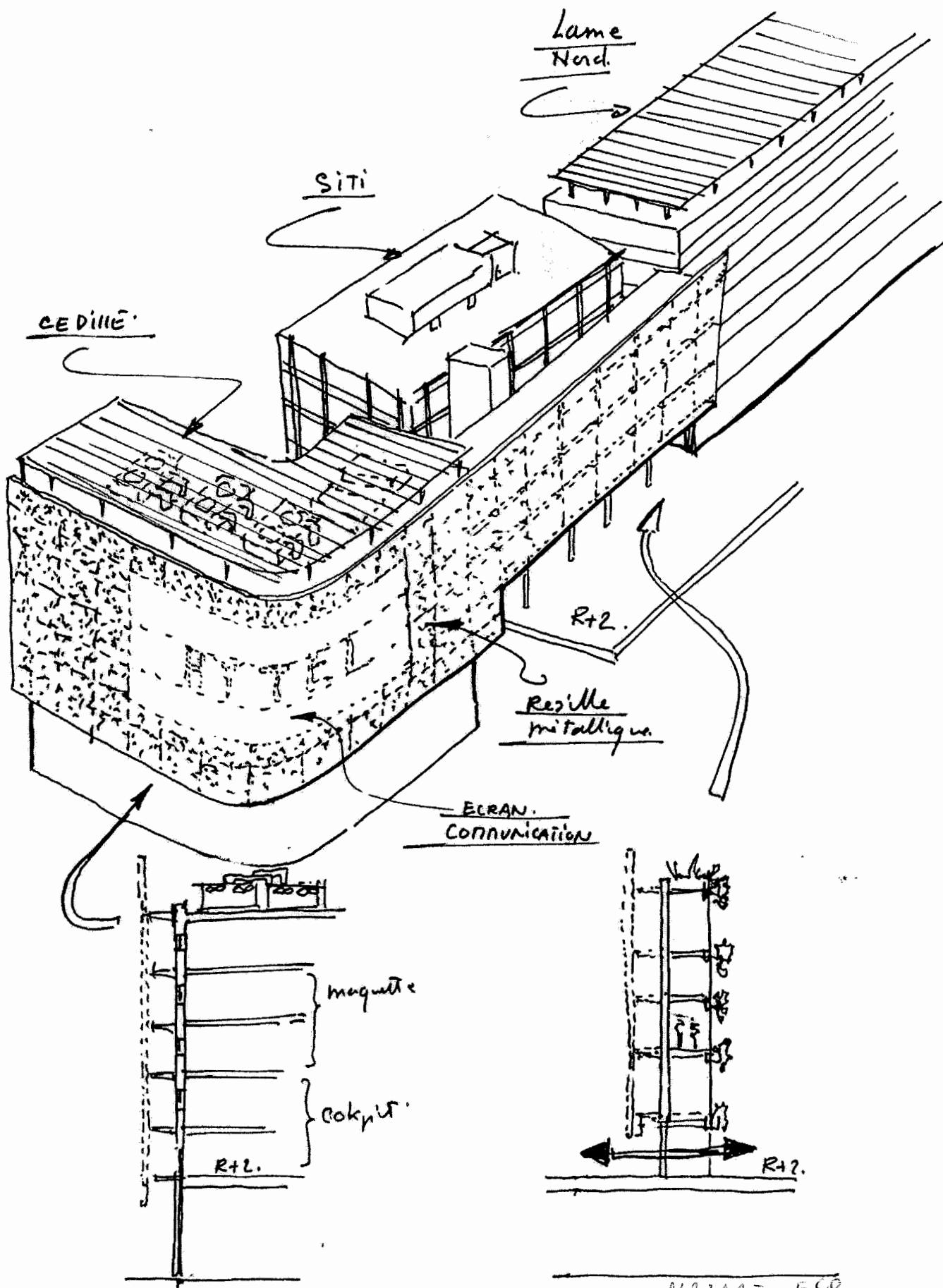
$U = 1,3 \text{ W/m}^2\text{°C}$
 facade!

FS = 0,15 par brise soleil ext.



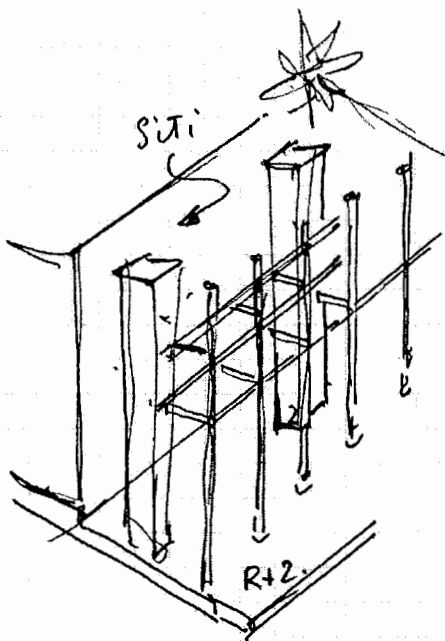
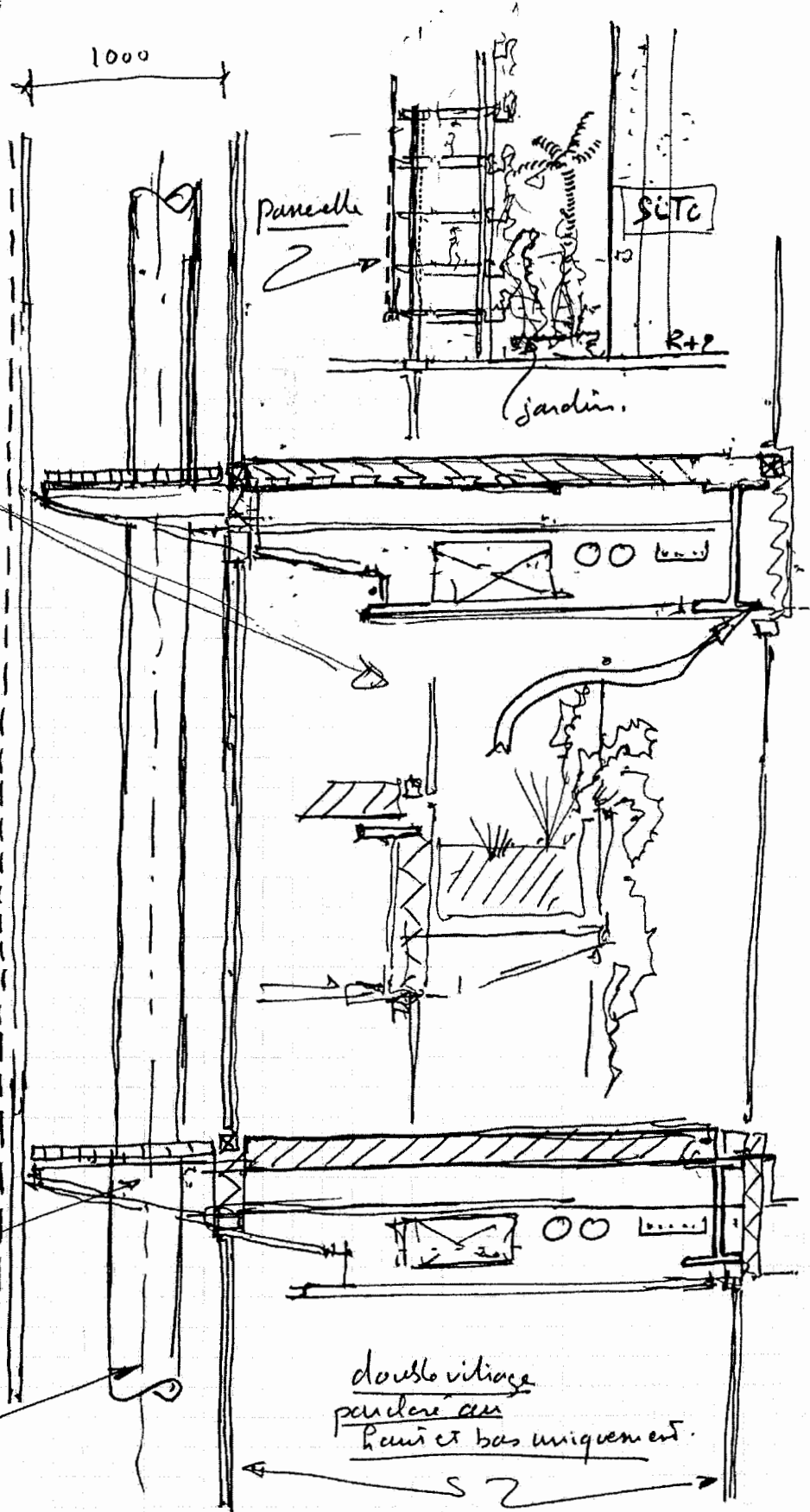
MOZART - ESQ

ARLORA ~~MA~~ 29.07.05.



MOZART - ESQ
 ARORA ~~AA~~ 29.07.05.

type facade
 → Pannele.
 SiTi



resille brise soleil.
 métallique.

console +
 caillots

poteaux
 extérieurs.

double vitrage
 pauze au
 haut et bas uniquement.

MOZART - ES2
 ARUPA 29.07.05.

Type 2 façade lame.

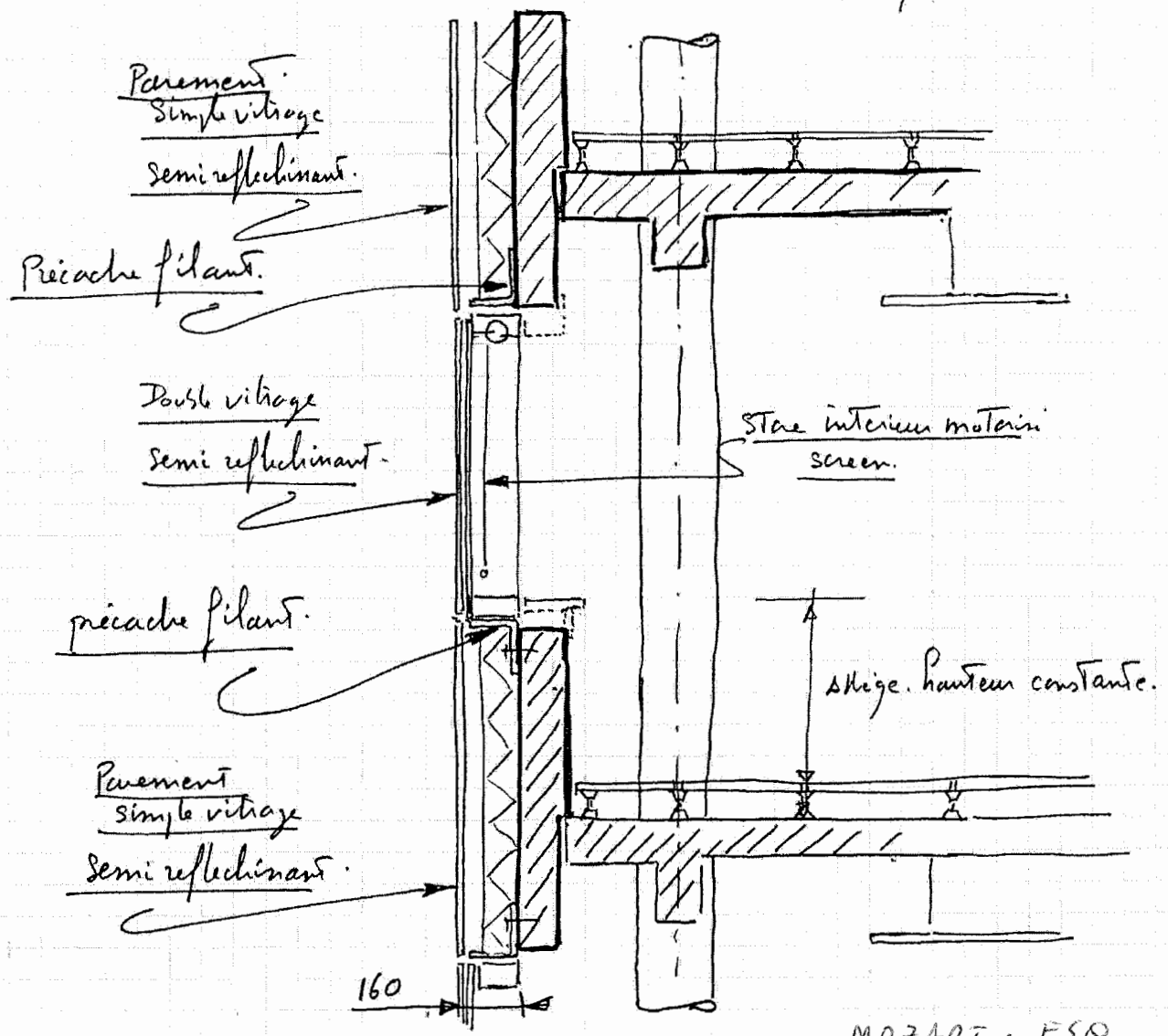
bande filante. VEP

base: simple peau vitrage semi réfléchissant

Vitrage $F_s: 0,82$ + stores intérieurs $\approx 0,15$
 CooliTe. $TL: 40\%$

- 38dB : 88.2 Air 16mm + 8 $u_g = 1,4 W/m^2 \cdot ^\circ C$
 - 35dB : 66.2 Air 16mm + 6 $u_g = 1,4 W/m^2 \cdot ^\circ C$

opaque: parement venier vene serigraphié ou emailé.
 + isolation extérieure $U = 0,4 W/m^2 \cdot ^\circ C$.



MOZART - ESQ
 ARCDRA ~~XXX~~ 29.07.05.

Type 2 façade lame.

Bande filante VEP.

Variante.

Double peau vitrage faiblement émissif clair neutre.

- vitrage int : $F_s : 0,52 + s_{T_{air}} ext : 0,15$
planitherm futur. TL. 75%

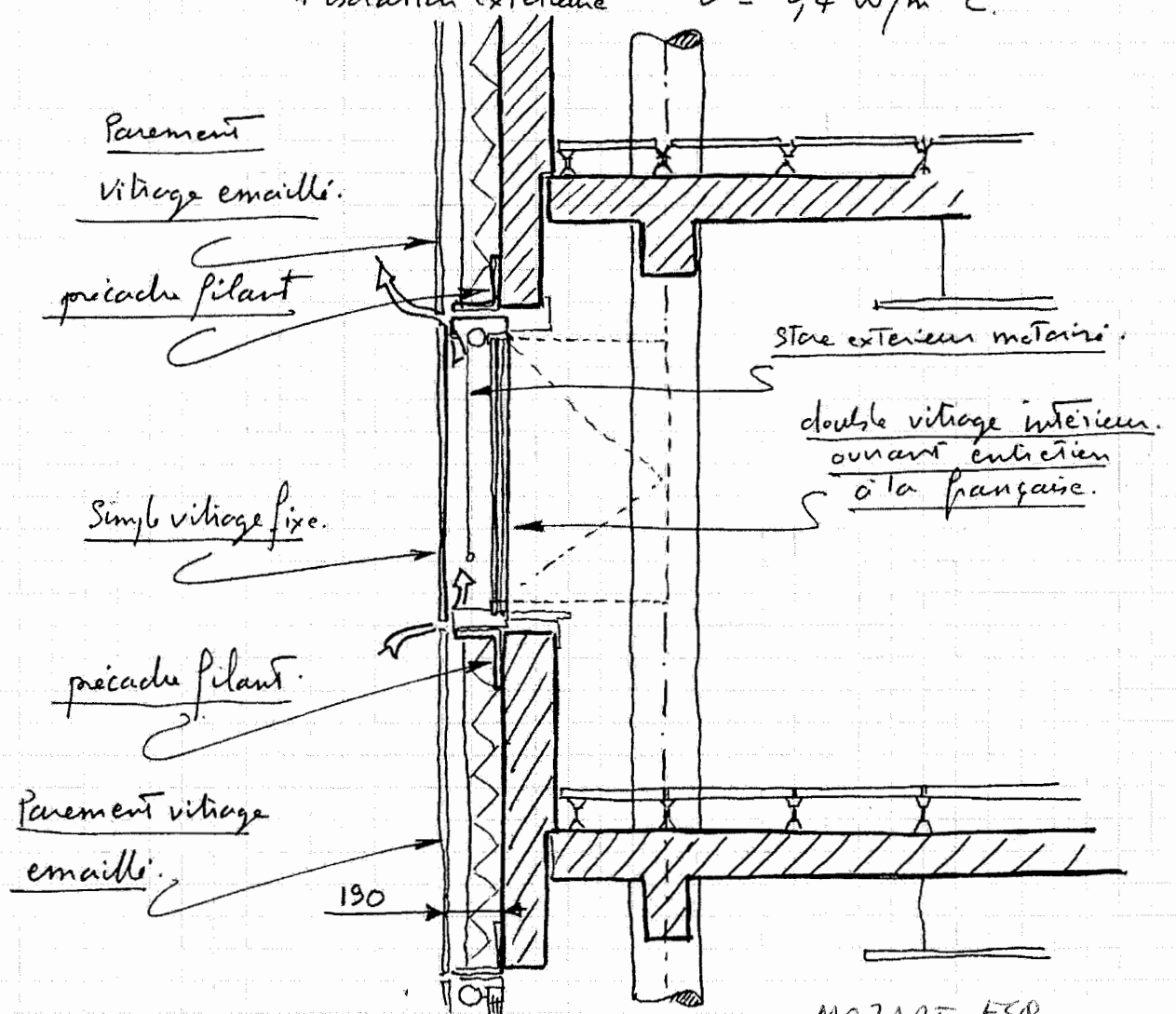
- 38 dB : 6.6.2 + air 16 + 6 $u_g = 1,4 w/m^2 \cdot ^\circ C$.

- 35 dB : 6.6.2 + air 16 + 6 $u_g = 1,4 w/m^2 \cdot ^\circ C$.

- vitrage ext. légèrement réfléchissant simple vitrage.

opaque : parement verre sérigraphié ou émaillé

+ isolation extérieure $U = 0,4 w/m^2 \cdot ^\circ C$.



MOZART-ESQ
ARLORA 29.07.05.

Type 1 façade Tour.

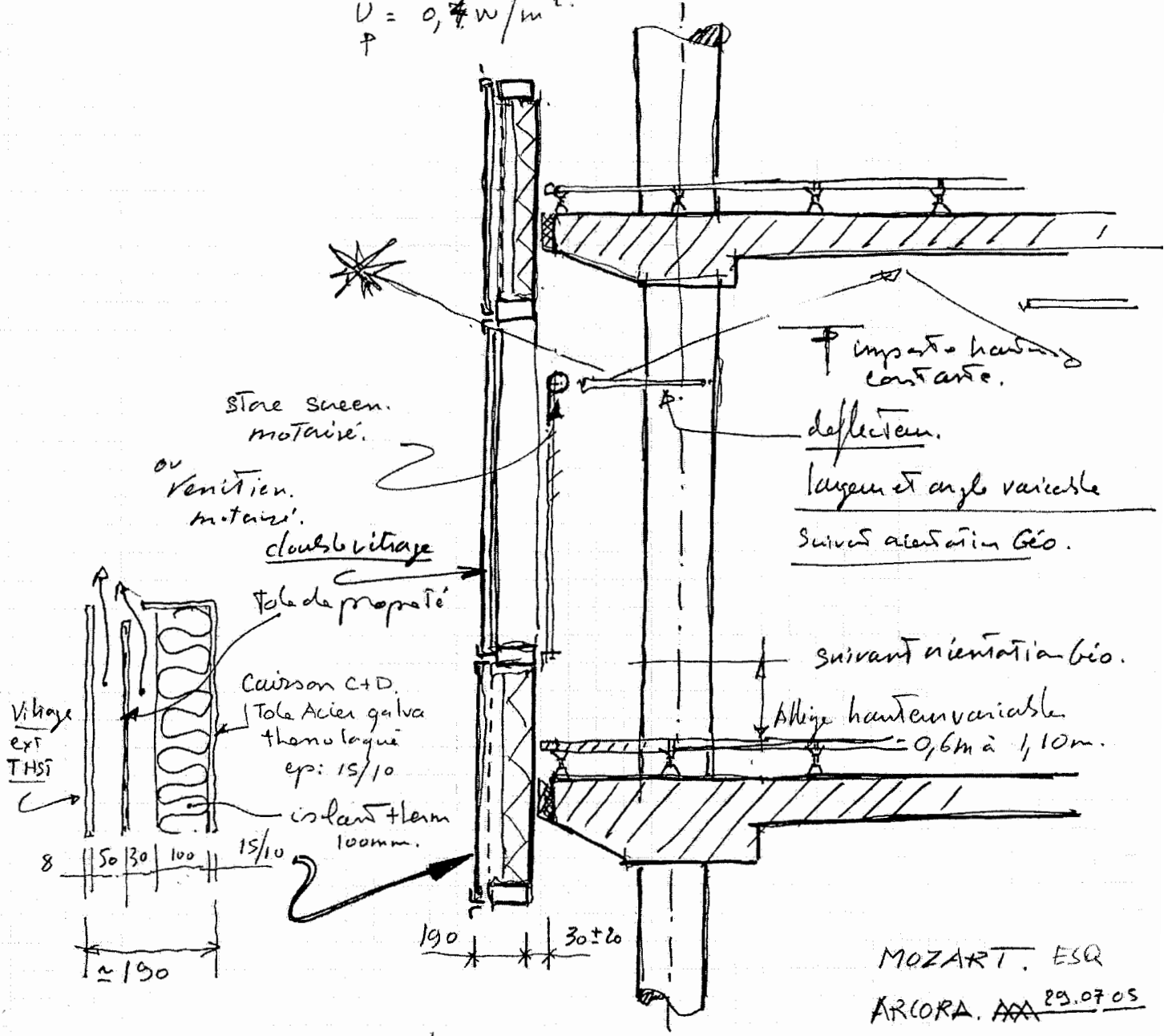
Plus rideau cache. VEP

Jase simple feu vitrage semi réfléchissant.

Vitrage : $F_s: 0,22 + \text{Stores intérieurs} = 0,15$
 Cool Lite. $TL: 40\%$
 $38 \text{ dB} = 8.8.2 + \text{air } 16 + 8 : U_g = 1,4 \text{ W/m}^2\text{K}$
 $35 \text{ dB} = 6.6.2 + \text{air } 16 + 6.0.8 : U_g = 1,4 \text{ W/m}^2\text{K}$

Opaque = Shadow Box. cool Lite.

$U = 0,7 \text{ W/m}^2\text{K}$



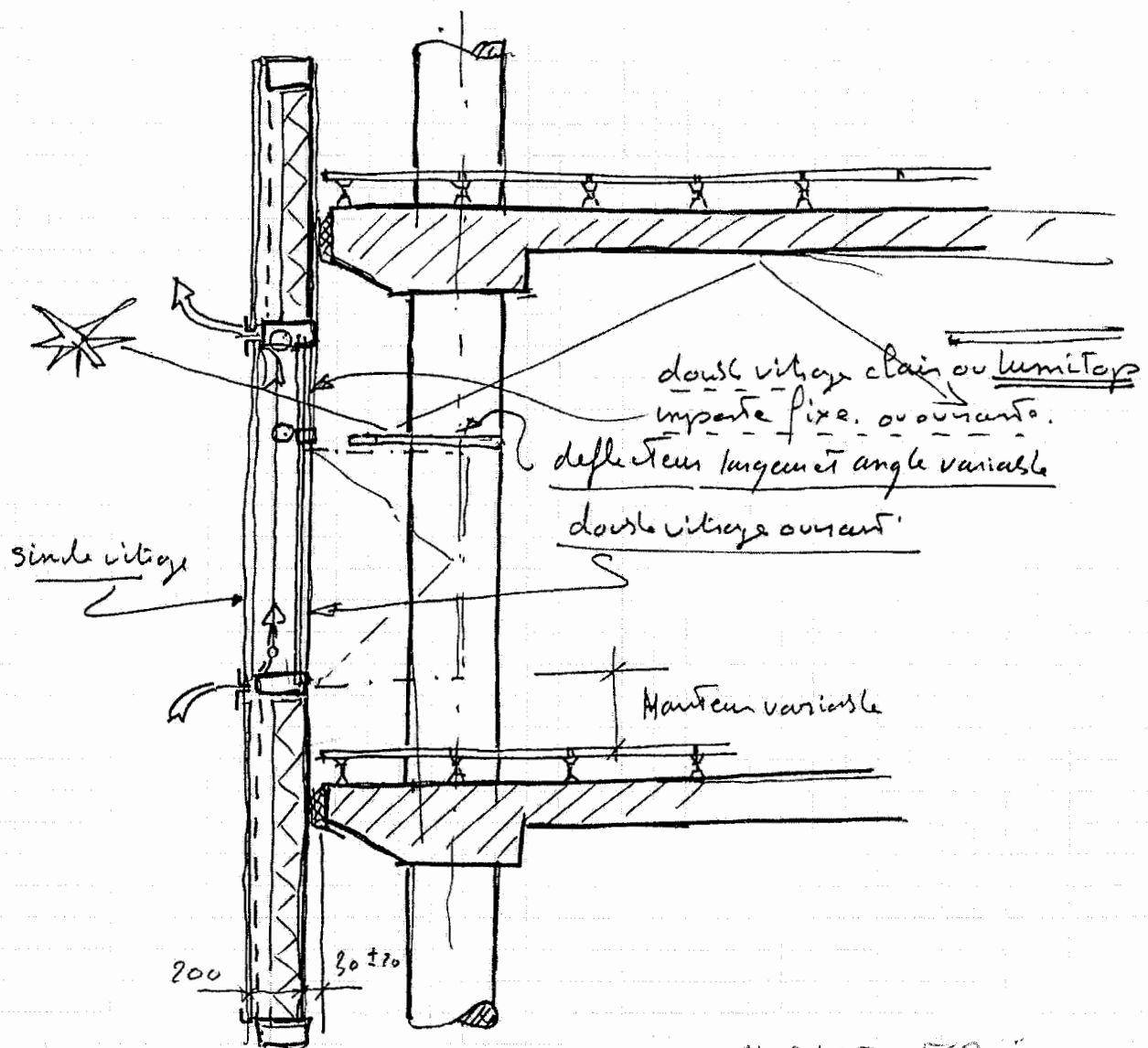
MOZART. ESQ
 ARCORA. 29.07.05

Type 1 façade Tom.

un rideau cadre VEP.

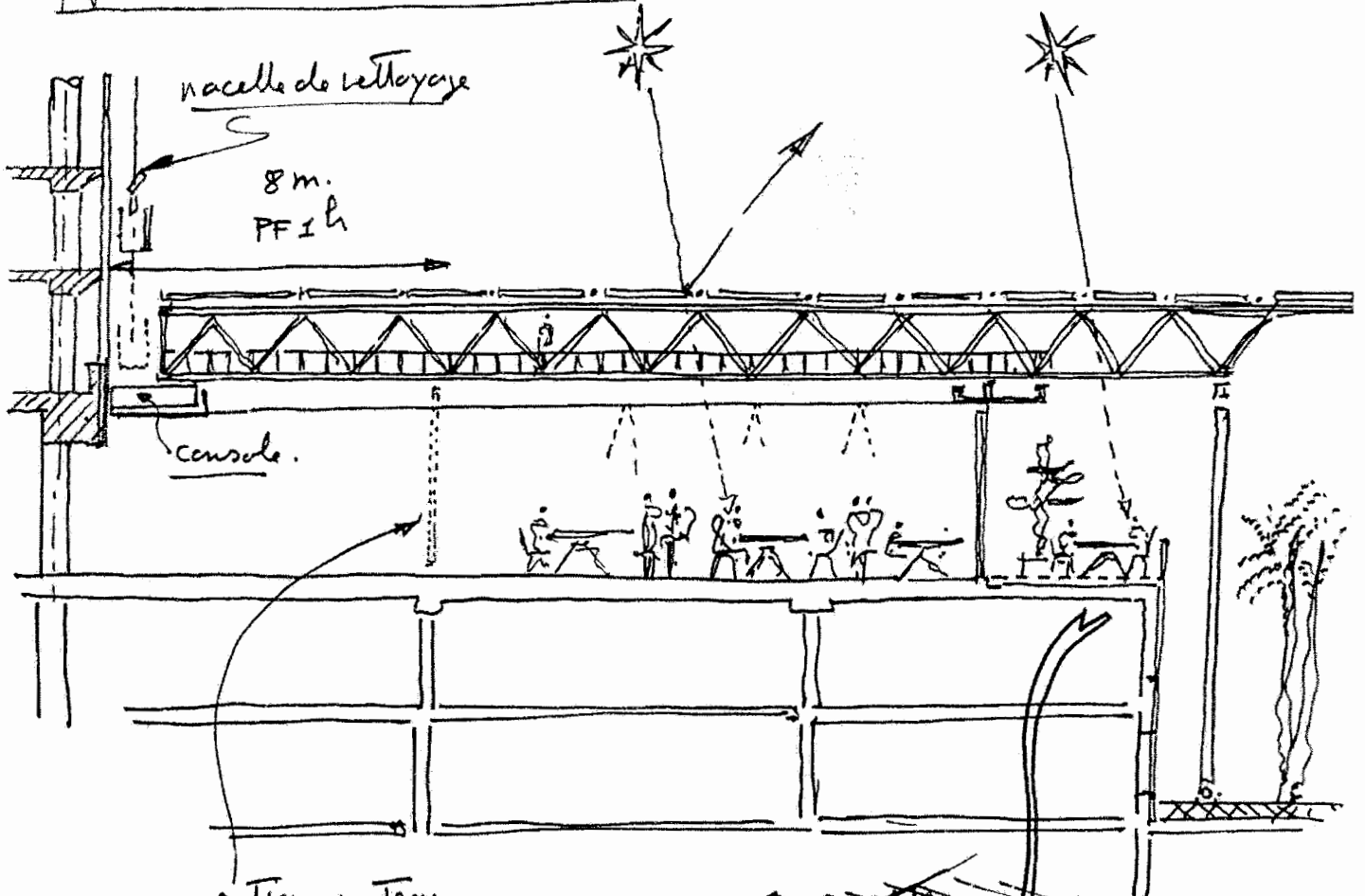
Variante Double peau vitrage faiblement émissif clair neutre.

Vitrage int: FS: 0,52. + stae ext: 0,15.
 planitherm futur. τ_L : 75%
 38 dB: 6.62 + air 16 + 6 u_g : 1,4w/m²c
 35 dB 6.62 + air 16 + 6
 vitrage ext. légèrement réfléchissant: simple vitrage.
 opaque: shadow Box. vitrage légèrement réfléchissant.

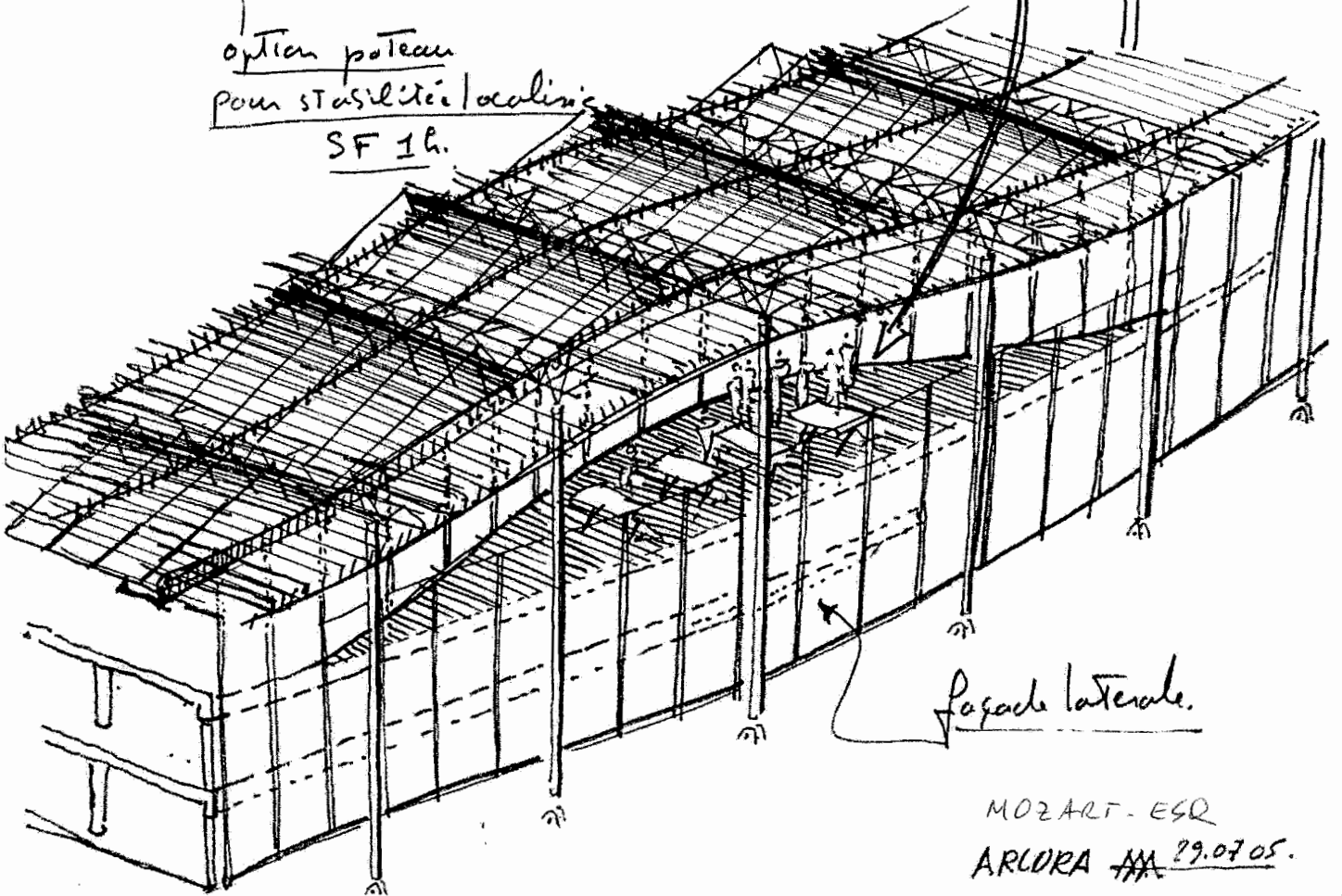


MOZART - ESQ
 ARORA ~~MA~~ 29.07.05.

Couverture restaurant et
façade latérale.



option poteau
pour stabilité localisée
SF 1h.



MOZART-ESQ
ARLORA ~~AA~~ 29.07.05.